

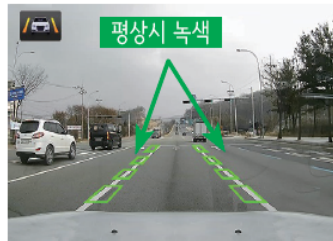
▶ ADAS 설치 및 동작의 이해

● 설치

1. 후방회면, 재진/영커퍼, **침단운전**, 강제저장
2. 침단운전 시스템
 카메라설치, 차선이탈경보, 앞차출발알림, 앞차추돌경보
3. 카메라 설정
 해당 차종을 선택해주세요.
 승용차, 승합차/SUV, 버스/대형트럭
4. 1. 각도를 조절하여 노랑선을 지평선에 맞춰주세요.
5. 2. 녹색선이 본넷 끝부분과 일치하도록 버튼으로 위, 아래 조정해주세요.

- ※ 노랑선을 지평선과 맞추어 설치하시기 바랍니다.
- ※ 그림과 같이, 중앙 십자 마크가 차량의 중앙에 오도록 설치 해야 합니다.
- ※ 차종을 승용차로 선택한 경우 녹색선을 본넷 끝부분과 일치하도록 버튼을 이용해 조절하시기 바랍니다.

● 동작 화면



차선이탈경보 준비 성공
 (차선이 잘 보이는 도로에서 동작속도 이상으로 10초이상 직선 주행 시 준비가 완료됩니다.)

[메인화면] → [침단운전] → [카메라설치] 위치 및 각도 재 조절



- ※ 차선이탈경보 준비가 완료되면 LCD 좌측 상단에 아이콘이 나타납니다.
- ※ 차선이탈경보를 다시 세팅할 시에는 아이콘을 터치하면 됩니다.
- ※ 차선이탈경보에 관한 설정은 "09. GUI - 침단운전"을 참조하시기 바랍니다.

| 안내 음성 | 내용 |
|-------------------------------------|---|
| 차선이탈경보가 준비되었습니다. | 차선이탈경보 준비가 완료된 경우 음성 안내와 함께, LCD 좌측 상단에 아이콘이 나타납니다. FCWS가 사용으로 설정 되었을 때도 나오는 음성입니다. |
| 차선이탈경보 준비를 실패했습니다. 카메라 설치를 확인해 주세요. | 차선이탈경보 준비가 실패한 경우 음성 안내입니다. 카메라 설치를 다시 진행한 후에 주행을 해 주시기 바랍니다. FCWS가 사용으로 설정 되었을 때도 나오는 음성입니다. |