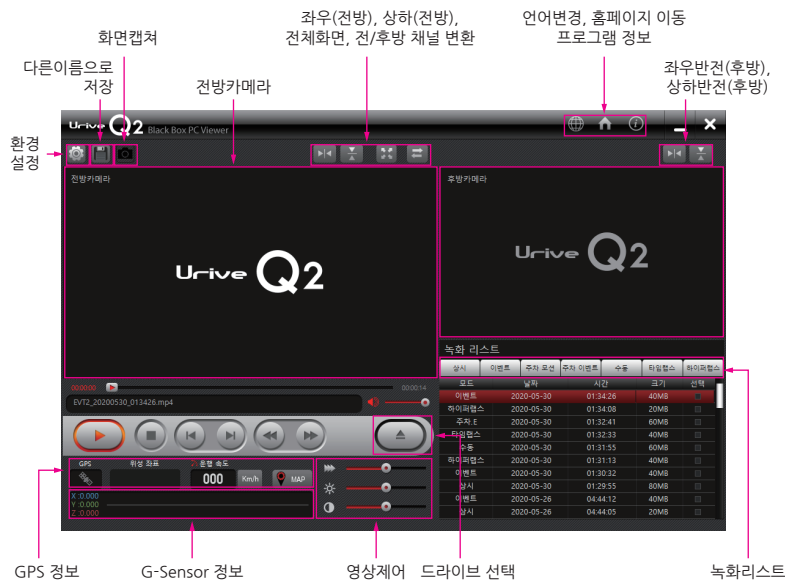


## 8 전용뷰어 설명



**참고** 1. 위도, 경도, 차량속도, 맵 정보는 외장형 GPS(옵션)가 연결되어 있을 때만 표시됩니다.  
2. F/W 버전, 날짜, 시간, G센서 좌표정보, 배터리 전압, 차량속도 등의 정보가 영상 하단에 표시됩니다.  
3. 하이퍼랩스/타임랩스로 녹화된 녹화 파일은 음성 녹음을 지원하지 않습니다.

## 9 펌웨어 업그레이드

- 수동 다운로드 : 유라이브 홈페이지(www.urive.co.kr) [다운로드]-[블랙박스]-[유라이브 Q2] 게시판에서 최신 펌웨어 파일을 직접 다운로드 할 수 있습니다.  
- 다운로드 후 마이크로 SD카드를 블랙박스에 넣고 전원을 인가하면 업데이트를 시작합니다.

## 10 영상파일 확인

- Normal 폴더 : 주행모드에서 평균180MB 단위의 영상을 연속해서 저장합니다. (하이퍼랩스 사용 안함 설정시)
  - Event 폴더 : 주행모드에서 충격 이벤트 발생 전 5초 영상 포함 평균80MB 단위의 영상을 저장합니다.
  - Motion 폴더 : 주차모드에서 모션 이벤트 발생 전 5초 영상 포함 평균80MB 단위의 영상을 저장합니다. (타임랩스 사용 안함 설정 시)
  - Parking 폴더 : 주차모드에서 충격 이벤트 발생 전 5초 영상 포함 평균80MB 단위의 영상을 저장합니다.
  - Camcorder 폴더 : 강제저장 시작 전 5초 영상 포함 평균80MB 단위의 영상을 저장합니다.
  - Timelapse 폴더 : 주차모드에서 1fps로 연속해서 저장합니다. (타임랩스 사용 설정 시)
  - Hyperlapse 폴더 : 주행모드에서 1fps로 연속해서 저장합니다. (하이퍼랩스 사용 설정 시)
- ※ 상시 녹화와 이벤트 녹화는 동시에 저장되지 않습니다.

\*영상파일명 예시 REC2\_20200530\_093100.MP4

영상종류/채널수 년/월/일 시/분/초

파일명	의미	영상확인 메뉴
REC	주행 녹화	주행 영상
HLP	하이퍼랩스	주행 영상
MOT	주차 녹화(움직임 감지)	주차모션 영상
EVT	주행 충격	이벤트 영상
IMP	주차 충격	주차이벤트 영상
MAN	수동 녹화	수동 녹화
LAP	타임랩스	타임랩스

## 11 파일 저장비율

구 분	기 본	비 고
주행 + 하이퍼랩스	50%	- PC Viewer에서 파일 저장 비율 변경 가능 주행 : 30 ~ 70% 주차 : 10 ~ 50%
이벤트(주행 충격+주차 충격)	10%	이벤트 : 10 ~ 50%
주차(모션+타임랩스)	30%	강제 : 5 ~ 45 % (저장 공간의 합은 95%를 넘길 수 없으며, 각 종류 별로 5% 단위로 변환 가능)
강제 녹화	5%	

**참고** 1. 폴더별 제한 용량을 넘어서면 오래된 파일부터 삭제하면서 새로운 녹화파일을 생성합니다.  
2. 모드별 파일 크기(1채널/2채널 공통)  
주행 / 하이퍼랩스 : 평균180MB(용량 기준), 주행 충격/주차 모션/주차 충격/강제저장 : 평균80MB(용량 기준), 타임랩스 : 평균80MB(약 5분)  
3. 안정적으로 포맷프리 시스템을 운영하기 위해서 일부 영역이 시스템에 할당되어 사용됩니다.

## 12 제품 규격

항 목	규 격	항 목	규 격
제품명	Urive Q2	오디오	내장 마이크 / MP3 저장
크기	본체 : 101 x 63 x 27.5 mm (거치대 미포함)	프레임 수	전 후방 2채널 - 30fps / 타임랩스 적용시 1fps
	후방카메라 : 52.4 x 33 x 24.5 mm	가속도 센서	하이퍼랩스 적용시 1fps
녹화 방식	상시녹화, 이벤트녹화, 주차 녹화, 주차이벤트 녹화, 강제녹화, 타임랩스 녹화 하이퍼랩스 녹화	입력전원	3축 가속도 센서
		소비전력	DC 12V / 24V
카메라 해상도	전방 : 2560 x 1440 후방 : 2560 x 1440	메모리 카드	유라이브 전용 SD카드 (~256GB 까지 지원)
화각 (대각기준)	전방 : 153도(±6%) 후방 : 133.1도(±6%)	동작온도	-20℃ ~ 60℃
		보관온도	-40℃ ~ 80℃
비디오	H.265	전용뷰어	Windows 7 이상 / IE 10 이상

## 13 AS 안내

- 제품에 관한 문의 및 A/S 상담  
제품 사용 시 이상이 생겼거나 불편한 점이 있을 시 구입처 또는 고객센터로 문의하여 주시기 바랍니다.
- 고객센터  
- 고객센터(공통) : 1599-0141  
※고객센터 근무시간 및 휴무일 안내  
평일 09:30 ~ 17:30 (휴무일 : 토/일요일, 공휴일)  
- 택배 접수  
주소 : 경기도 수원시 권선구 오목천로 132번길(고색동)42 3층 유라이브 A/S 센터  
- 방문 접수  
주소 : 전국 A/S 센터(유라이브홈페이지참조 : [고객지원] - [A/S안내] - [전국 A/S 센터])
- 방문을 원하시는 고객께서는 미리 전화로 시간예약을 하고 내방해 주시기 바랍니다.

## 14 제품 보증서

유라이브 Q2 (CBB-E700P) 제품의 본체와 메모리카드의 보증기간은 2년 입니다.

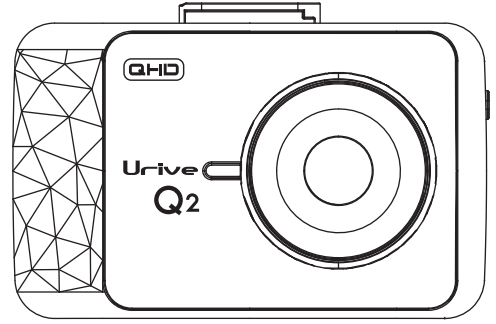
본체 이외의 주변 구성품은 별도의 보증기간이 적용됩니다.

- 본 제품에 대한 품질보증은 보증서에 기재된 내용으로 혜택을 받습니다.
- 무상 보증기간은 구입일로부터 산정되므로 구입일자를 꼭 기재 받으셔야 합니다.
- 세부 보증 내용은 상세 매뉴얼의 '소비자 피해 보상규정' 표를 참고하십시오.
- 모든 교체 제품은 신품, 또는 교체되는 제품의 기능이 신품과 유사할 경우 유사한 제품으로 교체해 드립니다.
- 유라이브는 결함이 있는 제품을 반환할 때까지 수리, 교체, 환불의 책임이 없습니다.
- 제공된 제품 보증서와 제품번호는 재발행되지 않으므로 잘 보관하시기 바랍니다.
- 유라이브의 정품이 아닌 제품은 서비스를 받을 수 없으니 유사 상품에 주의하십시오.

제 품 보 증 서		
제 품 명	Urive Q2 (유라이브 Q2)	
모 델 명	CBB-E700P	
인 증 번 호	R-R-MDU-CBB-E700P	
제 조 번 호		
보 증 기 간	구입일 년 월 일 부터 2년간	
고 객	성 명	연락처
	주 소	
판 매 점	상 호	연락처
	주 소	

# Urive Q2

## 사용자 매뉴얼



Quad HD - Quad HD SMART BLACKBOX | 유라이브 Q2

- 제품명 : Urive Q2 (CBB-E700P)
- 고객센터 : 1599-0141
- 개발/제조 : 쥘더 미동
- 판매원 : 쥘더미동

본 시스템은 차량 안전운전 보조제품입니다.  
사고발생 시 모든 책임은 소비자에게 있으니 제품의 취지에 맞게 사용해 주십시오.

## 0 제품 특징 및 기능

- 3.5인치 Full Touch IPS LCD
- 첨단 나이트 비전 (Advanced Night Vision)
- 스마트 포맷프리
- 배터리 방전 방지 기능
- 음성안내 지원
- 실시간 전후방 영상 및 녹화 영상 바로 확인 가능(LCD 화면을 통한 영상 재생지원)
- REAL ADAS(LDWS, FCWS, FVSA)
- 터보 부스트 부팅
- 타임랩스
- 스마트 알람 기능(장시간 주행)
- 안전운전 도우미
- 선명한 화질, 최적의 시야각 제공
- 영상 재생 지원
- 하이퍼랩스

**참고** 안전운전도우미 기능은 외장GPS를 연결한 상태에서 동작 시, 과속카메라 경고안내를 음성으로 지원합니다. 기능 사용여부는 메뉴에서 설정할 수 있으며, 안전운전 데이터의 업데이트가 필요할 경우 별도 홈페이지(WWW.GPSPDATA.CO.KR)를 통하여 영상 업데이트가 가능합니다.

## 1 제품 사용시 주의사항

- 장기간 주차 시 전원을 끄시기를 권장합니다.
- 주차-상시 전환 시 블랙박스 재부팅이 끝날 때 까지는 영상이 녹화되지 않습니다.
- 주행 / 주차모드에서는 고온조건이 되면 블랙박스가 종료됩니다.

## 2 메모리 카드 사용시 주의사항

- 메모리 카드는 유라이브 정품을 사용하시기 바랍니다. 인증되지 않은 메모리 카드의 불량에 대해서는 보증하지 않습니다.
- 메모리카드는 수명이 있는 소모품으로 수명을 초과 할 경우 정상적인 녹화가 안되거나 영상이 깨진 상태로 녹화될 수 있습니다. 수명이 초과된 메모리카드는 교체하시기 바랍니다.
- SD 카드의 안정성을 높이기 위해 주기적으로 녹화 데이터 확인을 권장합니다.
- 차량 사고나 손상 확인 시 메모리 카드를 별도 보관하십시오. 블랙박스를 계속 사용 하시게 되면 새로운 파일이 저장되면서 필요한 파일이 삭제될 수 있습니다.

## 3 배터리 방전 주의사항

- 주차 중 차량 배터리 방전을 방지하기 위해 차단전압이 설정되어 있습니다. 차단전압 이하로 떨어지면 블랙박스가 종료됩니다.

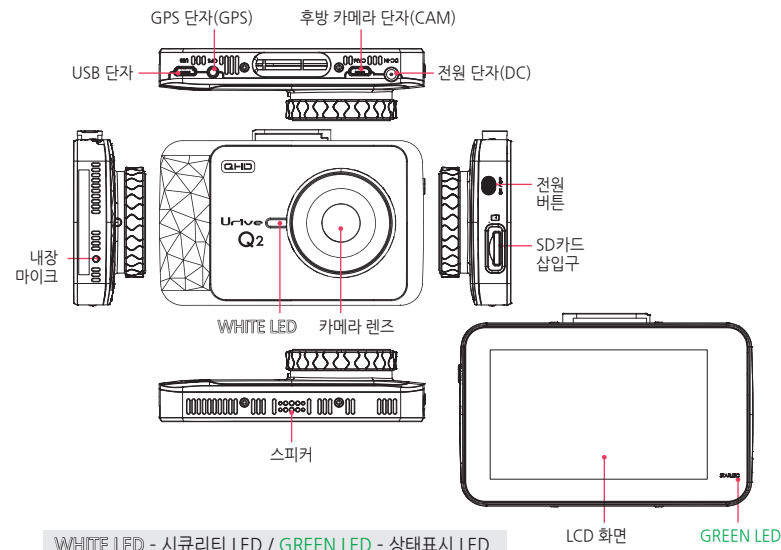
**참고** 블랙박스 전원이 차단된 이후에도 다른기구나 장비에서 소모하는 전류에 의해 방전이 될 수 있습니다. 차단전압 설정에 따라 배터리 방전 가능성이 높아질 수 있으니 기능을 명확히 숙지하신 후 사용하시기 바랍니다.  
\*사용자의 제품 기능 미숙지로 인한 문제 발생에 대해서는 펌사에서 그 책임을 지지 않습니다.

## 4 주요 구성품

옵션품목(별도판매)				
				
본체	본체 거치대 (슬라이드타입)	후방카메라, 케이블	상시전원 케이블	외장 GPS (검정색) 외장 GPS+CO2 (흰색)
				
유라이브 전용 마이크로 SD 카드	마이크로 SD카드 어댑터	간편 매뉴얼	시거잭 전원케이블	

\* 제품 구성품이 파손 또는 이상이 있으면 즉시 제품을 구입한 판매점에 문의하여 주세요.

## 5 각부분 명칭 및 기능



WHITE LED - 시큐리티 LED / GREEN LED - 상태표시 LED      LCD 화면      GREEN LED

## 6 설치방법

◆ 상시 전원 케이블 설치시 임의로 진행하지 마십시오. 제품 및 차량 고장의 원인이 될 수 있습니다. 유라이브 전문 장착점에서 설치할 것을 권장합니다. 유라이브 장착점은 홈페이지 ([www.urive.co.kr](http://www.urive.co.kr))에서 확인하실 수 있습니다. 전원 케이블, 후방 카메라 케이블은 반드시 제공되는 유라이브 정품만 사용하시기 바랍니다.

1. 블랙박스 본체와 후방 카메라를 장착할 위치의 전면, 후면 유리를 깨끗이 닦고 부착합니다.
2. 전원이 꺼진 상태에서 후방 카메라와 GPS(옵션)을 연결합니다.  
\* 후방 카메라와 외장형 GPS(옵션)은 반드시 전원을 끈 상태에서 연결하시기 바랍니다.
3. 상시 전원케이블의 배선 연결 시에는 각각 B+, ACC, 접지에 정확하게 연결하여 주십시오. 배선 연결 : **빨간색**(B+,BAT), **노란색**(ACC+), **검정색**(접지, GND-)  
\* 배선연결이 잘못된 경우, 동작이 안되거나 손상이 발생할 수 있습니다.
4. 전원이 켜지면 LCD에 주의안내문구가 보여진 뒤에 실시간 화면이 나오며 녹화가 시작됩니다.  
\* 반드시 케이블 매립 전에 동작상태를 먼저 확인하세요.
5. LCD 화면을 보며 촬영 각도를 조절하고 거치대 고정나사를 조여줍니다.

### \* 주의사항

- 보다 자세한 설치 방법은 상세메뉴얼을 참조하시기 바랍니다.
- 장착완료(매립) 전에 영상의 정상 저장여부를 확인하신 후에 매립하시기 바랍니다.
- 주행 모드에서는 안전운행을 위해, 일정시간이 지나면 자동으로 LCD를 OFF 하게 됩니다.

- \* 주차-상시 전환 시 블랙박스가 재시작하며 부팅이 끝날 때 까지는 영상이 녹화되지 않습니다.
- \* 전원 종료시에는 전원스위치를 길게 눌러서 종료해 주세요.
- \* 하이퍼랩스/타임랩스로 녹화된 녹화 파일은 음성 녹음을 지원하지 않습니다.

## 7 제품 기능 설명

분류	상황	동작	음성 안내	LED 표시
모드 전환	전원 ON (BAT, ACC ON)	Boot-Up	"안녕하세요 고객님 오늘도 안전운전하세요."	GREEN / WHITE LED 점등
	전원 OFF (BAT Off)	시스템 종료	"부저음 1회"	GREEN / WHITE LED OFF
	주차모드 → (ACC ON)	주행 모드 동작	"시스템을 다시 시작합니다. (충격 이벤트 미발생 시) / '이벤트가 발생되었습니다. 녹화 영상을 확인하여 주시기 바랍니다.' (충격 이벤트 발생 시)"	-
	주행모드 → (ACC OFF)	주차 모드 동작	"주차 모드입니다."	-
주행 모드	상시 녹화	평균180MB 단위로 연속 녹화	"녹화를 시작합니다"	GREEN / WHITE LED 2.5초에 1번 점멸
	하이퍼랩스 저장시	1FPS로 최대 30분 저장	-	GREEN / WHITE LED 2.5초에 1번 점멸
	충격 녹화	감지 전 5초 포함 평균80MB 녹화	"부저음 1회"	GREEN / WHITE LED 1초에 2번 점멸
	수동 녹화	감지 전 5초 포함 평균80MB 녹화	"수동 녹화를 시작합니다."	GREEN / WHITE LED 1초에 2번 점멸
	메뉴 진입 (ADAS / 메뉴)	녹화 종료	"녹화를 종료합니다"	GREEN / WHITE LED 점등
	GPS 물리적 연결 시	영상 좌측 상단에 GPS ICON 출력	"GPS가 연결되었습니다."	-
	고온 차단 진입시, 고온 차단 상태에서 LCD 터치 시	LCD 강제 종료 상태	"온도가 상승하여 LCD 보호를 위해 LCD를 끕니다."	-
	GPS 신호 수신 시	속도 측정 및 운행 기록 저장 시작 / 영상 하단 OSD에 속도 표시	-	-
	Co2 Sensor 물리적 연결 시	영상 좌측 상단에 GPS ICON + Co2 Sensor ICON 출력 / Co2 농도 측정 시작	"졸음방지센서가 연결되었습니다."	-
	Co2 Sensor 물리적 연결 상태에서 GPS 신호 수신 시	속도 측정 및 운행 기록 저장 시작 / 영상 하단 OSD에 속도 표시	-	-
녹화 중 후방카메라 제거	2CH 녹화 종료 후 1CH 녹화 시작	-	-	-
	1CH 녹화 종료 후 2CH 녹화 시작	-	-	-

ADAS	차선 이탈 감지 시	LCD에 좌/우측 차선 이탈 이미지 표시	"부저음 1회"	-
	차량 추돌 감지 시	LCD에 추돌 위험 이미지 표시	"부저음 1회"	-
	정차 중 앞차 출발 감지 시	LCD에 앞차 출발 이미지 표시 (큰 이미지에서 정차 작은 이미지)	"부저음 1회"	-
주차 모드	모션 감지 시	감지 전 5초 포함 평균80MB 녹화	-	GREEN / WHITE LED 1초에 2번 점멸
	모션 동작 중 충격 감지 시	모션 녹화 종료 후 충격 감지 전 5초 포함 평균80MB 녹화	"부저음 1회"	GREEN / WHITE LED 1초에 2번 점멸
	타임랩스 저장 시	1FPS로 최대 5분 녹화	-	GREEN / WHITE LED 2.5초에 1번 점멸
	타임랩스 저장 중 충격 감지 시	감지 전 5초 포함 평균80MB 녹화	"부저음 1회"	GREEN / WHITE LED 1초에 2번 점멸
기타	차단 전압, 고온에 의한 종료 시	차단에 대한 기록을 영상 하단 및 SD카드에 남김	-	-
	펌웨어 업데이트	SD카드에 업데이트 파일 삽입 후 부팅	"업데이트를 시작합니다. 전원을 유지해 주세요."	GREEN / WHITE LED 점등
	SD카드 미 삽입 시	SD카드 미 삽입 팝업 출력	"SD카드를 넣어주세요." 3회 반복 후 대기	GREEN / WHITE LED 점등
	SD카드 미 삽입 상태에서 SD카드 삽입	녹화 시작	"녹화를 시작합니다"	GREEN / WHITE LED 2.5초에 1번 점멸
CO2 Sensor	녹화 중 SD 카드 제거	음성 안내 후 재부팅	"시스템을 다시 시작합니다."	-
	SD카드 Error 발생 시 (Write / Remove / Rename / etc / ...)	음성 안내 후 재부팅	"SD카드를 확인해주세요." 1회	-
	Co2 농도 0 ~ 1500ppm	좌측 상단 파란색 ICON 출력	-	-
CO2 Sensor	Co2 농도 1501 ~ 4000ppm	좌측 상단 녹색 ICON 출력	"이산화탄소 농도가 증가하였습니다."	-
	Co2 농도 4001ppm ~	좌측 상단 빨간색 ICON 출력 + Popup 출력	"부저음 1회" + 실내 환기가 필요합니다. 졸음 운전예 주의하세요."	-